

시신기증흐름도

시신기증등록 및 등록증 발급

시신기증등록증

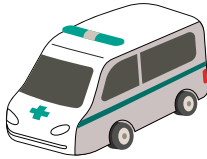
이름 : _____ 등록번호 : _____
 주민등록번호 : _____
 주소 : _____

위 사람은 사망 후 자신의 시신을 부산대학교 의학전문대학원에 기증하기로 동의하였습니다.
 년 월 일
 부산대학교 의과대학

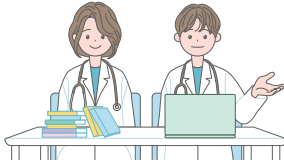
기증상황발생 시 연락 (병사 및 노쇠사망)



장례절차(또는 생략) 이후 즉시 인수



학생들 공부



화장 진행



합동추모식 및 안치



찾아오시는 길



대중교통 이용시

- 2호선 부산대양산캠퍼스의역 하차 후 도보 20~30분 소요
- 2호선 중산역 하차 후 시내버스 이용(20~30분 소요)
 - 1300, 33번 : 미래디자인융합센터, 서남마을 하차
 - 32-1번 : 부산대의과대학 하차
 - 32, 128-1, 1500번 : 황전아파트 하차

택시 이용시

- 부산대학교 의과대학 F주차장 하차 (부산대양산캠퍼스의 기준, 기본요금)

자동차 이용시

- 부산대학교 양산캠퍼스 (F주차장)
- 네비게이션 주소 : 경상남도 양산시 물금읍 부산대학로 49

부산대학교 의과대학
 부산대학교 치의학전문대학원
 부산대학교 한의학전문대학원

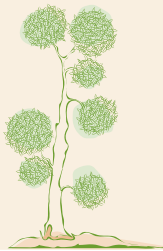
시신기증안내

50612 경상남도 양산시 물금읍 부산대학로 49
부산대학교 의과대학 시신기증등록실

TEL : 051-510-8157 (월~금 9:00~18:00)

FAX : 051-510-8049

시신기증이란?



- 소중한 생명을 다루며 질병을 치료하는 의사를 길러내는 의과대학에 돌아가신 후 자신의 몸을 아무런 조건과 물질적인 보상없이 기증하시는 것을 말합니다.
- 시신을 기증하시는 분께서는 의학 교육과 연구는 물론 젊은 의학도들이 생명의 존귀함을 몸소 깨달을 수 있게 하시며, 나아가서는 질병으로 고통받는 여러 이웃들의 생명과 행복한 삶을 지킬 수 있도록 사회에 커다란 공헌을 하시는 계기가 됩니다.

자주 하시는 질문들

Q1 시신기증등록은 어떻게 합니까?

저희 시신기증등록실에 전화상담 및 직접 방문하시는 방법이 있습니다. 등록을 원하시는 분의 주소지로 관련서류를 우송해 드립니다. 작성해 시신기증등록실로 보내 주시면 기증등록증을 택으로 보내 드립니다.

Q2 등록서류의 내용은 어떠합니까?

- ① 사후 시신 기증안내문
- ② 생전 유언장 (기증등록인의 인적사항 기재)
- ③ 기증등록인 가족 동의서
- ④ 증명사진 1장 첨부 (일반사진 가능)
- ⑤ 개인정보 수집 및 제3자 제공 활용 동의서

Q3 다른 가족들의 동의없이 기증 등록이 가능합니까?

시신기증은 가족분들의 깊은 이해와 협조가 필요합니다. 가족분들에게 시간을 두고 등록인의 의도를 설득하신다면 동의 하시리라 생각됩니다.

Q4 가족없이 혼자 지내고 있는 경우는 어떠합니까?

직계가족이 계시지만 왕래가 없는 경우라도 가족분의 동의가 필요합니다. 직계가족이 전혀 없을 경우에는 가까운 친인척의 동의가 필요합니다.

Q5 장례식은 어떻게 치루어집니까?

유가족 분들의 의사에 따라 장례 없이 모셔오는 경우와 장례를 마친 후 모셔오는 경우가 있으며, 학교 측에서는 합동추모식을 거행합니다.

Q6 시신기증시 기증할 수 없는 사유는 어떠합니까?

- ① 유가족의 반대가 있는 경우
- ② 스스로 목숨을 끊은 경우
- ③ 각종 사고로 신체가 심하게 변형된 경우
- ④ 후천성면역결핍증(AIDS)으로 진단받은 경우
- ⑤ 15세 이하의 미성년자인 경우
- ⑥ 대학 사정상 부득이 기증을 받을 수 없는 경우
- ⑦ 기증에 부적합한 질환의 경우 (욕창, HIV바이러스, 전염성 질환 등)

Q7 장기기증과 시신기증 모두 원합니다. 어떻게 합니까?

장기기증과 시신기증 등록하는 곳이 다릅니다. 장기기증 문의는 한국조직 기증원 1544-0606 또는 양산부산대학교병원 055-360-2255 으로 하시면 됩니다

Q8 기증시신은 의과대학에 인도 후 어떻게 쓰여집니까?

해부학 교육 및 연구를 위하여 학과 교수님의 지도에 따른 대학(원)생 및 전공의에 의해서 세심한 주의와 정성을 들여 시행합니다.

Q9 해부학 교육을 마친 후 기증시신은 어떻게 됩니까?

입관 절차를 거쳐 화장을 마친 후 유골함은 학교 내 감은당(자체 봉안당)에 안치하게 됩니다. 안치 기한은 안치 일로부터 7년간 가능합니다. 안치 기한 종료 전 유가족에게 안내드립니다.